

Windows XP optimal einrichten für Traktor Scratch / Traktor DJ Studio

Zusammengefasst von Dj Chris Tall alias. Yeti

Übersicht:

1. Vorwort
2. Windows XP und seine Tücken
3. Hardware Profil erstellen und unnötige Hardware deaktivieren
4. Windows XP Energieverwaltung richtig einstellen
5. Windows XP Systemleistung richtig einstellen
6. USB Treiber richtig konfigurieren
7. Sonstige Kleinigkeiten die ein flüssiges Laufen von Traktor verhindern
8. Schlusswort

1. Vorwort

Nach dem doch einige User eines Traktor Systems doch vereinzelt mit kleineren Problemen gegen die Technik kämpfen, habe ich mich dazu entschlossen eine kleine Übersicht wichtiger Systemeinstellungen und Optimierungen zu schreiben um dem Fehlerteufel denn Weg zurück in die Hölle zu zeigen!

Getestet und benutzt werden diese Optimierungs- Tipps bei mir auf einem Acer Aspire 5610 (Intel Core Duo mit 2x 1,76Ghz, 2Gb Ram, 100Gb Hdd)

Die Erfahrungen habe ich durch eigene Fehleranalysen herausgefunden bzw. aus verschiedenen Foren zusammen getragen, weshalb ich mich gleich bei allen Forum Usern des [NI-Forums](#), [FSDJ-Forums](#) und [Deejay-Forums](#) die dieser FAQ beigetragen haben bedanken!

2. Windows XP und seine Tücken

Windows XP ist der Allrounder unter den Betriebssystemen, wie das Wort Allrounder es schon heraus schreit ist es für Jedermann gedacht und muss, damit jeder bedient wird, allerlei Funktionen bieten.

Leider können einige dieser Funktionen ein sauberes laufen von Traktor und anderer Musiksoftware behindern so ist man halt darauf angewiesen sein System denn Anforderungen anzupassen.

Dann würde ich sagen gehen wir direkt über zur Optimierung!

3. Hardware Profil erstellen und unnötige Hardware deaktivieren

Viele Digital DJs und Live Acts verwenden ihren Computer/Laptop in der Freizeit außer zum Auflegen auch für andere Sachen wie im Internet Surfen, zum Zocken, Grafik- und Textverarbeitung.

Daher wird auch jede Menge Hardware (Netzwerkkarten (Lan / Wlan), Modems, Drucker, Scanner, Gamepads, USB Raketenwerfer, USB Kaffeemaschinen etc.) von denn Systemen bereitgestellt oder daran angeschlossen.

Da man beim Auflegen normalerweise auf denn meisten Unfug verzichten kann, sollte man diese Geräte deaktivieren da deren Treiber trotzdem Leistungsressourcen verbrauchen könnten.

Um die ganze Sache etwas zu beschleunigen damit nicht jedes Mal alle Geräte einzeln deaktiviert/aktiviert werden müssen gibt es in Windows die Möglichkeit Hardware Profile zu erstellen.

Diese Funktion tut nicht weh und äußert sich wenn erst mal richtig eingestellt nur mit einer Abfrage beim Booten welches Profil man verwenden will.

Gut dann gehen wir gleich dazu über das ganze mal einzustellen!

- Als erstes öffnet man die *Systemsteuerung* und öffnet *System*
- Hier gehen wir in das Register *Hardware* und öffnen das Tool für *Hardware Profile*
- Nun Markieren wir das erste Profil und klicken auf kopieren, nun müsste ein neues Fenster aufgehen in das wir denn gewünschten Profil Namen eingeben.
- Jetzt schließen wir alles mit OK und starten denn Rechner neu!

Wenn jetzt der Rechner bootet erscheint ein Menü in dem wir das eben erstellte Profil mit den Pfeiltasten auswählen und die Enter Taste drücken, der Computer /Laptop sollte danach ganz normal weiter booten.

- Nun öffnen wir wieder die *Systemsteuerung*, gehen wieder in das Register *Hardware* aber öffnen diesmal denn *Geräte Manager*
- Jetzt deaktivieren wir die Geräte die wir nicht benötigen mit *Rechtsklick/Gerät deaktivieren*.

Aber wirklich nur die denen wir wirklich wissen dass wir sie nicht benötigen!

Für Laptop Benutzer empfehle ich zusätzlich auch die Batterie (Microsoft ACPI-konforme Kontrollmethodenbatterie) zu deaktivieren da sonst Windows diese in regelmäßigen Intervallen abfragt was sich in Traktor mit Aussetzern und Knacksern bemerkbar macht!

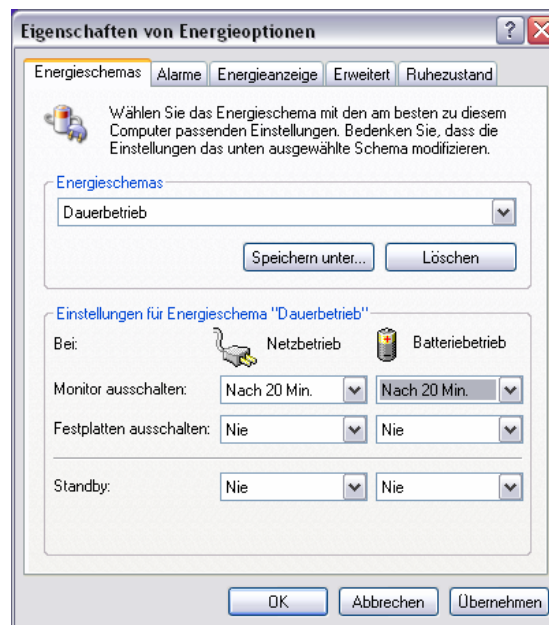
4. Windows XP Energieverwaltung richtig einstellen

Windows ist ein Betriebssystem das auf vielen unterschiedlichen Systemen (Home PCs, Laptops, Server...) verwendet wird und man ja heutzutage sehr auf die Umwelt achtet, ist, Windows mit verschiedenen Stromsparfunktionen ausgestattet.

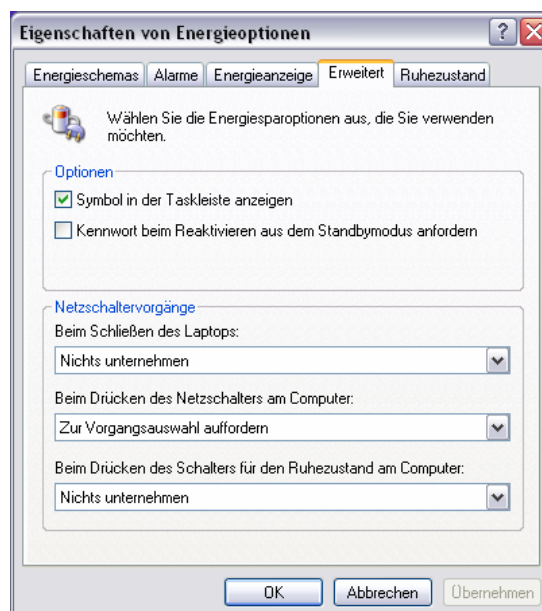
Um das Ganze zu Verwalten gibt es in der *Systemsteuerung* die *Energieoptionen*.

Hier gibt es allerlei tolle Profile, was aber nirgends geschrieben ist das nur im Profil Dauerbetrieb die automatische CPU Regelung ausgeschaltet ist wodurch der Rechner seine Leistung herunterfährt!

Die Automatische CPU Regelung stört Traktor erheblich und wir wählen das *Dauerbetrieb* Profil wie im nächsten Screenshot!



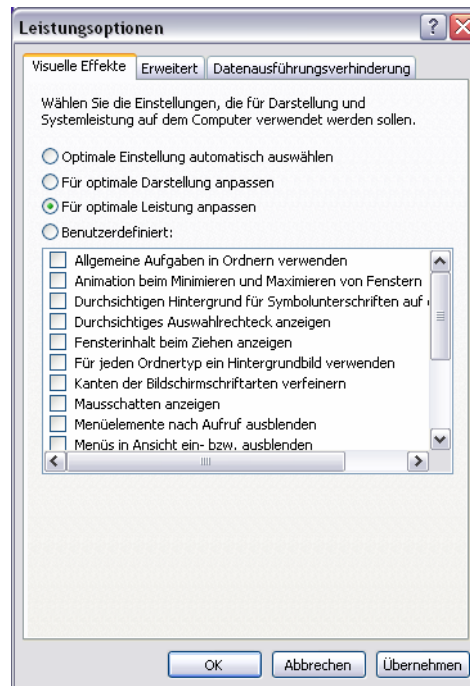
Für Laptop DJs empfehle ich zusätzlich in der Registerkarte *Erweitert* die Netzschaltervorgänge wie im Folgenden Screenshot einzustellen um ein versehentliches Ausschalten des Laptops zu vermeiden!



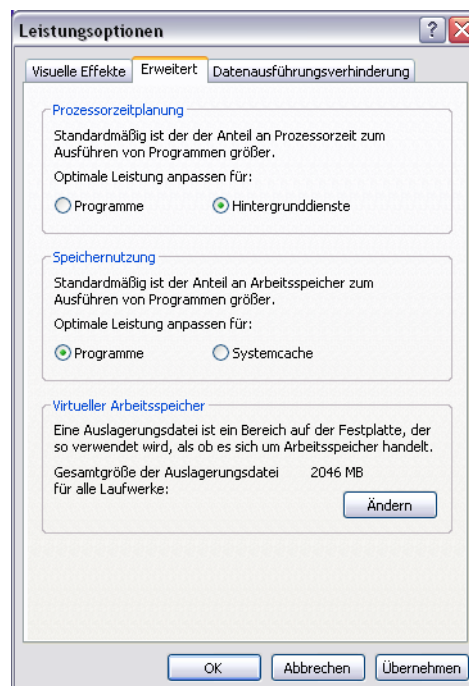
5. Windows XP Systemleistung richtig einstellen

Jetzt Optimieren wir die System Leistung!

- Wir öffnen wieder *Systemsteuerung/System*
- Gehen in die Registerkarte *Erweitert* und öffnen unter *Systemleistung/Einstellungen*
- Im Register *Visuelle Effekte* wählen wir „für optimale Leistung anpassen“



- Jetzt geht es weiter in der Registerkarte *Erweitert*
Hier stellen wir die *Prozessorzeitplanung* auf *Hintergrunddienste*



6. USB Treiber richtig konfigurieren

Wir öffnen wieder einmal die *Systemsteuerung*, begeben uns in *System*, öffnen die Registerkarte *Hardware* und öffnen den *Gerätemanager*

- Hier begeben wir uns in die USB Region öffnen die Einstellung von **jedem** *USB Universal Host Controllers* und machen in der Registerkarte *Erweitert* ein Häkchen bei „*USB-Fehler nicht anzeigen*“
- Danach öffnen wir die Einstellung von **jedem** *USB-Root-Hub* und entfernen in der Registerkarte *Energieverwaltung* das Häkchen bei „*Computer kann Gerät ausschalten um Energie zu sparen*“

7. Sonstige Kleinigkeiten die ein flüssiges Laufen von Traktor verhindern

Gelegentlich können verschiedene Antiviren / Antitrojaner Software die Leistung des Systems verringern deshalb ist zu empfehlen diese während dem Auflegen zu deaktivieren!

Bildschirmschoner sehen zwar schön aus aber verringern die Leistung des Systems, deshalb ist zu empfehlen diese während dem Auflegen zu auch deaktivieren!

8. Schlusswort



Ich hoffe es konnten dadurch ein paar Leuten geholfen werden!

Wer noch Fragen, Kritik oder Lösungen für andere Probleme mit Traktor hat kann sich gerne bei mir melden ich werde gerne helfen bzw. weitere Problemlösungen hier mit anhängen!

Erreichbar bin ich über:

- ICQ: 225297573
- E-Mail: chris.tall@gmx.de
- NI-Forum: ChrisTall
- FSDJ-Forum: Yeti
- Myspace: www.myspace.com/djchristallgermany